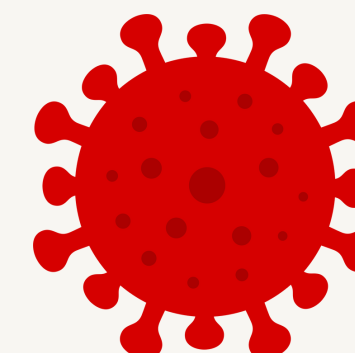


เอกสารประกอบการนำเสนอ และอธิบายรายละเอียดผลงาน
Sila Pakdeewong (ศิลา ภัทด้วงษ์)

CORONAVIRUS THAILAND OVERVIEW



เว็บแอปพลิเคชัน สำหรับติดตามและรายงานสถานการณ์โควิด-19 ในประเทศไทย ไม่ว่าจะเป็น
สถานการณ์การแพร่ระบาด / การตรวจหาเชื้อโควิด-19 ด้วยวิธี RT-PCR / ความคืบหน้าการ
ฉีดวัคซีนโควิด-19 ในประเทศไทย และการค้นหาจุดตรวจเชื้อโควิด-19



CORONAVIRUS THAILAND - OVERVIEW

เว็บแอปพลิเคชันสำหรับ รายงานสถานการณ์โควิด-19 ในประเทศไทย ในฐานะผู้พัฒนาได้จัดทำขึ้นให้ดู เหมือนกับ Overview Dashboard ที่ได้รวบรวมข้อมูลจากหลายๆ ที่และหลายๆ ด้านมาไว้ในเว็บฯ เดียว ไม่ว่าจะเป็น ข้อมูลสรุปสถานการณ์รายวัน / การตรวจหาเชื้อโควิด-19 ด้วยวิธี RT-PCT / สรุป ความคืบหน้าการฉีดวัคซีนโควิด-19 ในประเทศไทย และการค้นหาจุดรับบริการตรวจหาเชื้อโควิด-19 โดย สามารถดูข้อมูลแนวโน้มสถานการณ์ได้ย้อนหลังสูงสุด 14 วัน / และยังมีการแสดงในรูปแบบของกราฟ เพื่อให้ได้เห็นภาพรวม และแนวโน้มของสถานการณ์ได้ดียิ่งขึ้น

ระยะเวลาในการพัฒนา : 2 อาทิตย์ (14 วัน)

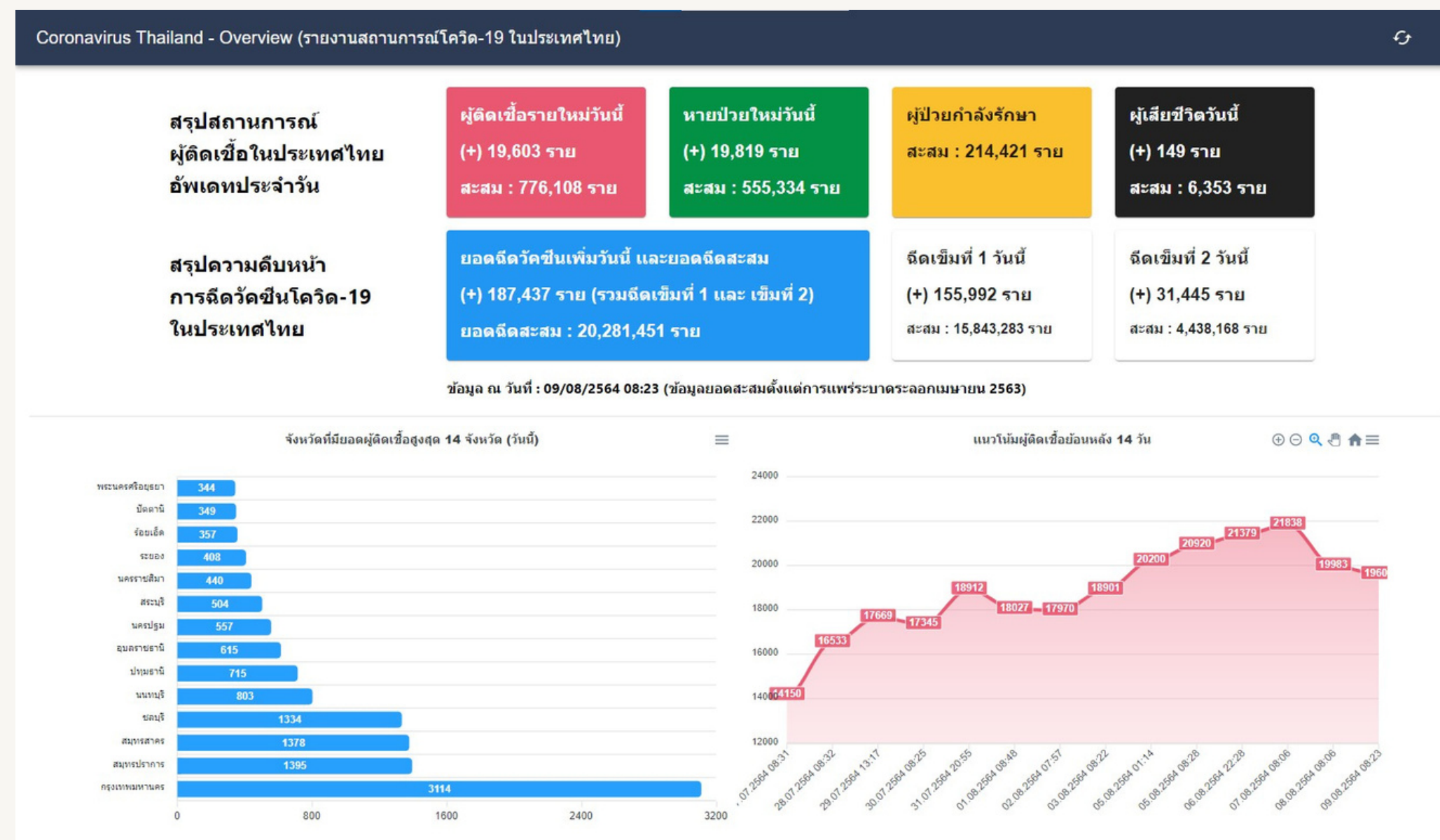
เครื่องมือที่ใช้ในการพัฒนา : ภาษาเขียนโปรแกรม (JavaScript) โปรแกรม (VS Code) บริการ ด้านคลาวด์สำหรับระบบประมวลผลฝั่งเซิร์ฟเวอร์ (Back-end) Firebase และเฟรมเวิร์กการพัฒนาส่วน ติดต่อผู้ใช้ (UI) : React.JS และ Material-UI

บริการด้าน API (Application Programming Interface) ที่ใช้ในการพัฒนา จาก : กรมควบคุมโรค กระทรวงสาธารณสุข / สำนักงานพัฒนารัฐบาลดิจิทัล / หมอพร้อม และ Mind Safety Covid API

เอกสารประกอบการนำเสนอ และอธิบายรายละเอียดผลงาน Sila Pakdeewong (ศิลา ภัทตวงษ์)

CORONAVIRUS THAILAND - OVERVIEW

การแสดงผลข้อมูล สรุปสถานการณ์ผู้ติดเชื้อในประเทศไทยอัปเดตประจำวัน



ในส่วนแรกนี้ ผู้ใช้สามารถดูข้อมูลโดยสรุปของ สถานการณ์ประจำวัน และข้อมูลสรุปความคืบหน้าการฉีดวัคซีนได้

และถัดลงมา ก็จะเป็นในส่วนของการแสดงข้อมูลจังหวัดที่มีการแพร่ระบาดมากที่สุด 10 จังหวัดแรก ของวันนั้นๆ

และกราฟแสดงสถานการณ์การแพร่ระบาดย้อนหลัง 14 วันล่าสุด

ข้อมูล ณ วันที่ 09/08/2564

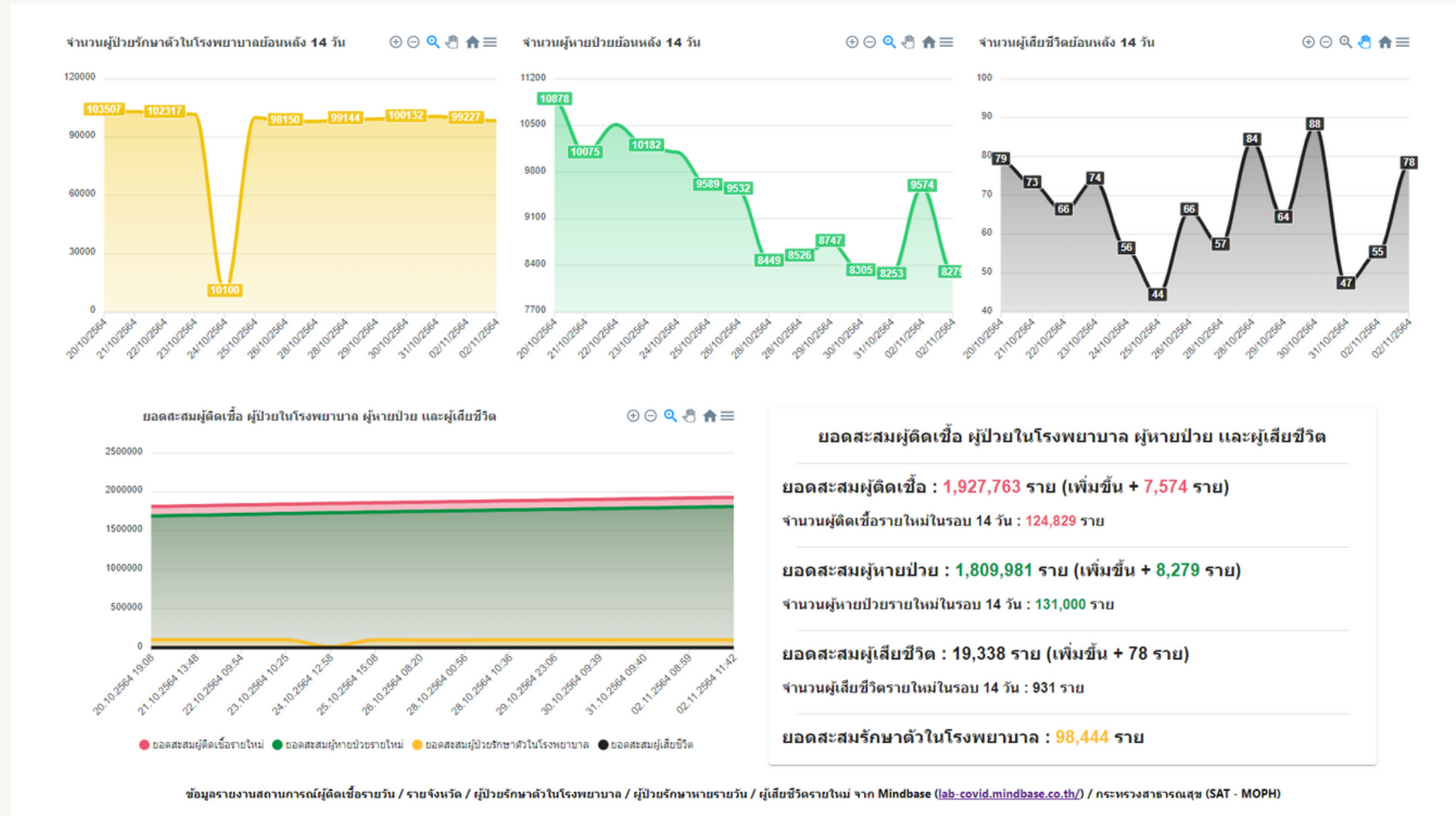
เอกสารประกอบการนำเสนอ และอธิบายรายละเอียดผลงาน Sila Pakdeewong (ศิลา ภัทตวงษ์)

CORONAVIRUS THAILAND - OVERVIEW

การแสดงผลข้อมูล แนวโน้มสถานการณ์ย้อนหลัง 14 วันล่าสุด

ในส่วนนี้ ผู้ใช้สามารถดูแนวโน้มของจำนวนผู้ป่วยที่กำลังรักษาตัวใน รพ. / จำนวนผู้หายป่วย และจำนวนผู้เสียชีวิต ย้อนหลัง 14 วันล่าสุดได้

ในส่วนที่ 2 จะเป็นการแสดงแนวโน้มของสถานการณ์ และยอดสะสมทั้งหมด ของทั้งผู้ติดเชื้อ ผู้ป่วยสะสม ผู้ป่วยใน รพ. และผู้เสียชีวิตสะสม ในประเทศไทยทั้งหมด

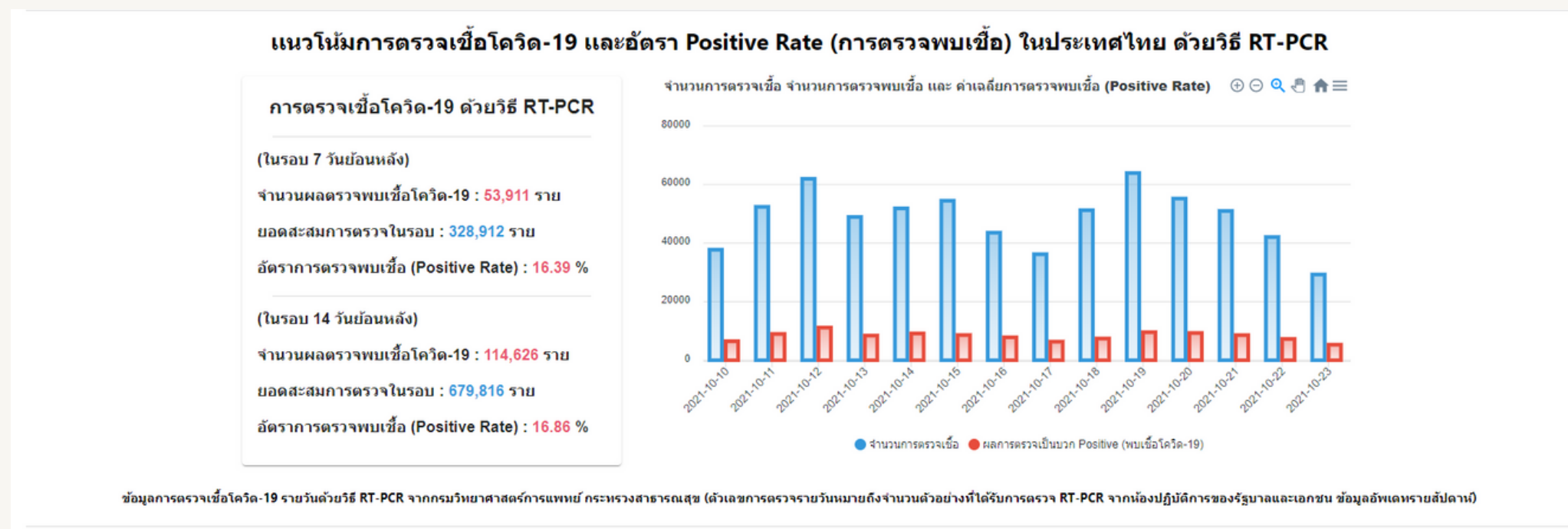


ข้อมูล ณ วันที่ 02/11/2564

เอกสารประกอบการนำเสนอ และอธิบายรายละเอียดผลงาน Sila Pakdeewong (ศิลา ภัทตวงษ์)

CORONAVIRUS THAILAND - OVERVIEW

การแสดงผลข้อมูล แนวโน้มการตรวจเชื้อโควิด-19 และอัตรา Positive Rate ในประเทศไทย



ในส่วนนี้ ผู้ใช้สามารถดูข้อมูลแนวโน้มการตรวจหาเชื้อโควิด-19 ด้วยวิธี RT-PCR และอัตราการตรวจพบเชื้อ (Positive Rate) ในประเทศไทยได้

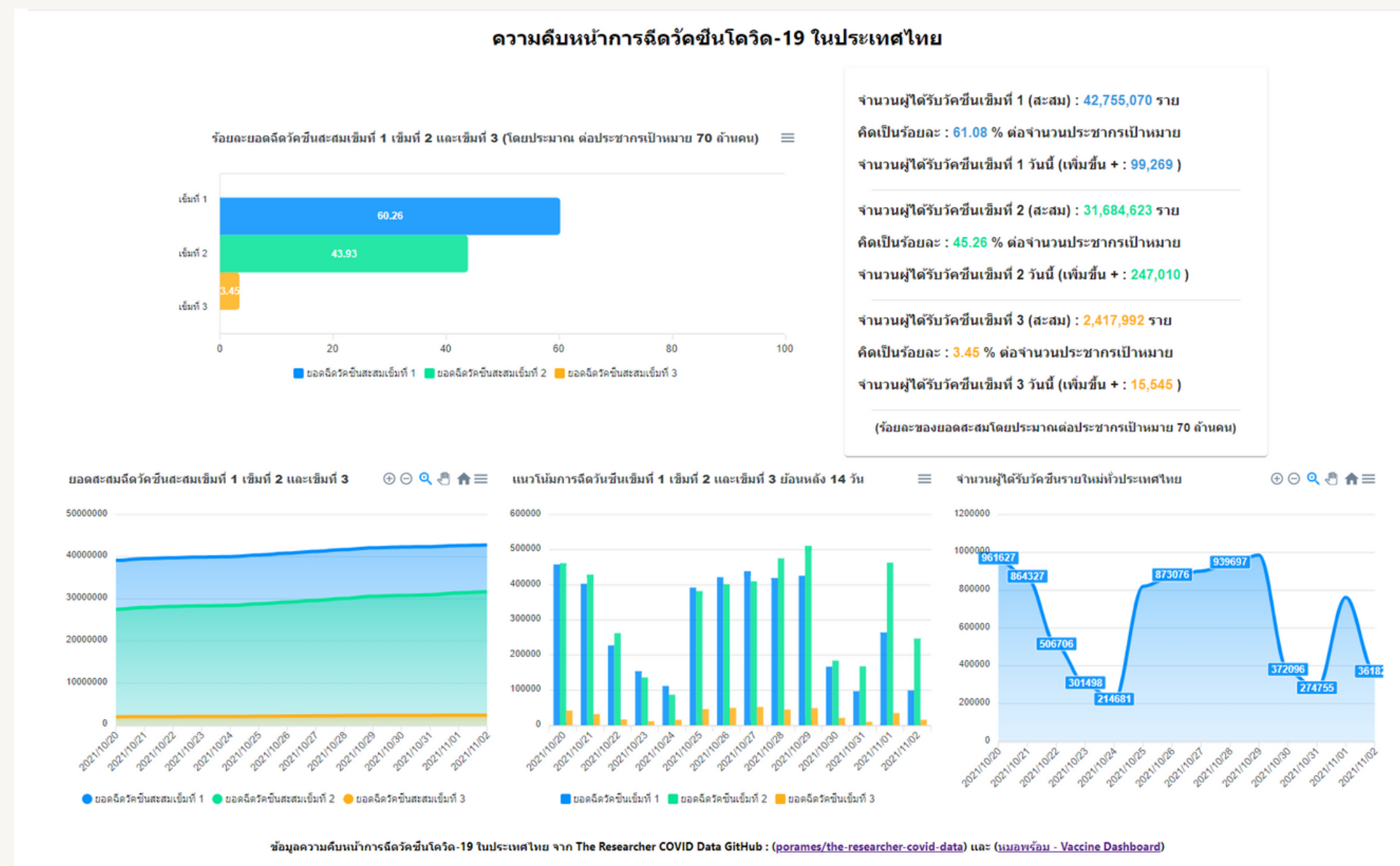
ข้อมูล ณ วันที่ 02/11/2564

(เนื่องจากการเปิดเผยข้อมูลการตรวจเชื้อด้วยวิธี RT-PCR จากกรมวิทยาศาสตร์การแพทย์ กระทรวงสาธารณสุข ไม่ได้เป็นการเปิดเผยแบบอัปเดตทุกวัน ทำให้การแสดงผลข้อมูลทำได้เฉพาะข้อมูลย้อนหลังล่าสุด ที่ได้รับการเผยแพร่เท่านั้น)

เอกสารประกอบการนำเสนอ และอธิบายรายละเอียดผลงาน Sila Pakdeewong (ศิลา ภัทตวงษ์)

CORONAVIRUS THAILAND - OVERVIEW

การแสดงผลข้อมูล ความคืบหน้าการฉีดวัคซีนโควิด-19 ในประเทศไทย



ในส่วนแรกนี้ ผู้ใช้สามารถดูข้อมูลและ
ความคืบหน้าเกี่ยวกับการฉีดวัคซีน
โควิด-19 ในประเทศไทยได้

และยังมีการแสดงผลแนวโน้มการ
ฉีดวัคซีน ย้อนหลัง 14 วันล่าสุด
ให้ผู้ใช้ได้ดูอีกด้วย

ข้อมูล ณ วันที่ 02/11/2564

เอกสารประกอบการนำเสนอ และอธิบายรายละเอียดผลงาน Sila Pakdeewong (ศิลา ภัทด้วงษ์)

CORONAVIRUS THAILAND - OVERVIEW

การแสดงผลข้อมูล ค้นหาแล็บตรวจโควิด-19 จาก (<https://covid-lab.co/>)

ระบบค้นหาแล็บตรวจโควิด

แล็บตรวจโควิด อัปเดตวันอังคารที่ 10 ส.ค. 2564

🔍 กรอกชื่อแล็บ หรือรหัสไปรษณีย์ หรืออำเภอ หรือจังหวัด ที่ต้องการค้นหา...

RT-PCR Antigen Test Fit to fly รอรับ Drive Thru รอรับ Walk in ไม่คิดค่าบริการ เปิดรับตรวจ

สามารถแนะนำแล็บเพิ่มเติมได้ที่ แนะนำแล็บเพิ่มเติม

ค่าเดือน

- กรุณาเตรียมบัตรประชาชนตัวจริง พร้อมสำเนา 2 ใบ และปากกานำเงินไปด้วย (หลายแห่งขอ)
- กรุณาติดต่อแล็บ และตรวจสอบข้อมูลค้นหาทาง ก่อนเข้ารับการตรวจ ข้อมูลอาจเปลี่ยนแปลงได้ตลอดเวลา

10 รายการต่อหน้า

ชื่อ	ประเภทการตรวจ	ที่อยู่	จังหวัด	ติดต่อ	หมายเหตุ	ช่องทาง
โรงพยาบาลบางพลี (รัฐบาล)	RT-PCR รับ Walk in	หมู่ที่ 8 88/1 ตำบล บางพลีใหญ่ อำเภอ บางพลี สมุทรปราการ 10540	สมุทรปราการ	085-980-7598 02-752-4500	0	ช่องทาง แจ้งข้อมูลไม่ถูกต้อง
โรงพยาบาลสระบุรี (รัฐบาล)	ไม่คิดค่าบริการ รับ Walk in	ถนน เทศบาล 4 ตำบล ปากเหว อำเภอ เมืองสระบุรี สระบุรี 18000	สระบุรี	036-343-500	จันทร์ - ศุกร์ 09:00-14:00 น.	ช่องทาง แจ้งข้อมูลไม่ถูกต้อง
โรงพยาบาลปิยะเวท (เอกชน)	Fit to fly	998 ถนนริมคลองสามเสน (พระราม 9) แขวงบางกะปิ เขตห้วยขวาง กรุงเทพมหานคร 10310	กรุงเทพมหานคร	02-129-5555 LINE: @piyavate	เฉพาะผู้ลงทะเบียนออนไลน์ - ค่าตรวจราคา 4,000 บาท รอผลภายใน 48 ชม. - ค่าตรวจราคา 6,000 บาท รอผลภายใน 24 ชม. - fit-to-fly เพิ่ม 300 บาท	ช่องทาง แจ้งข้อมูลไม่ถูกต้อง

Developer with ❤️ by : Sila Pakdeewong (@misterfocusth)

Source On GitHub : (github.com/misterfocusth/Coronavirus-Thailand-Overview)

Special Thanks Data Source and API by : MindSafety (lab-covid.mindbase.co.th/) / กระทรวงสาธารณสุข (SAT - MOPH)

ข้อมูลระบบค้นหาแล็บตรวจเชื้อโควิด : (<https://covid-lab.co/>)

ผู้ใช้สามารถใช้งานบริการระบบค้นหาแล็บตรวจเชื้อโควิด-19 ได้ภายในเว็บไซต์ โดยเมื่อผู้ใช้เลื่อนลงมาด้านล่างของหน้าเว็บ ก็จะเจอกับฟังก์ชันนี้

โดยข้อมูลและบริการ การค้นหาแล็บตรวจโควิด-19 นั้นทางผู้พัฒนาได้ใช้บริการและข้อมูลจาก เว็บไซต์ <https://covid-lab.co/> มาใช้และแสดงผลภายในหน้าเว็บไซต์

เอกสารประกอบการนำเสนอ และอธิบายรายละเอียดผลงาน Sila Pakdeewong (ศิลา ภัทตวงษ์)

CORONAVIRUS THAILAND - OVERVIEW

เนื่องจากในการพัฒนาเว็บแอปพลิเคชัน Coronavirus Thailand - Overview ทางผู้พัฒนาได้ใช้ และมีการดึงข้อมูลมาแสดงผลภายในหน้าเว็บไซต์จากหลายๆ แหล่งที่มาทำให้การแสดงผลนั้น ในบางหัวข้อ ข้อมูลอาจไม่ได้รับการอัปเดตให้เป็นปัจจุบัน ข้อมูลมีข้อผิดพลาด หรือข้อมูลในระยะเวลาบางช่วงมีการ ขาดหายไป ทางผู้พัฒนารับทราบปัญหาดังกล่าว และไม่ได้นิ่งนอนใจกับปัญหาที่เกิดขึ้น แต่เนื่องจากข้อ ผิดพลาดที่เกิดขึ้นนั้น เป็นข้อผิดพลาดที่เกิดมาจากแหล่งข้อมูลที่ทางผู้พัฒนาได้นำมาใช้ ทางผู้พัฒนาจึง ไม่สามารถเข้าไปแก้ไขข้อมูลที่มาจากแหล่งข้อมูลดังกล่าวได้

และตัวเว็บแอปพลิเคชัน ณ ปัจจุบันยังไม่รองรับการแสดงผลบนสมาร์ตโฟน หรืออุปกรณ์ที่มีจอแสดงผล ขนาดเล็กได้ (ตัวเว็บไซต์ไม่ได้ถูกออกแบบมาให้รองรับการทำงานแบบ Responsive) ทำให้การเข้าใช้ งานต้องใช้อุปกรณ์ที่มีหน้าจอใหญ่ เช่นบนคอมพิวเตอร์ บนแท็บเล็ต หรือไอแพด เพื่อให้การใช้งานเว็บ แอปพลิเคชันสามารถแสดงผลและใช้งานได้อย่างสมบูรณ์

แต่อย่างไรก็ตามทางผู้พัฒนาจะนำข้อผิดพลาดดังกล่าวมาปรับปรุงและพัฒนาตัวเว็บแอปพลิเคชัน ให้ ดีและมีประสิทธิภาพมากยิ่งขึ้นต่อไปในอนาคตครับ

เอกสารประกอบการนำเสนอ และอธิบายรายละเอียดผลงาน Sila Pakdeewong (ศิลา ภัทตวงษ์)

CORONAVIRUS THAILAND - OVERVIEW

โปรเจกต์นี้เกิดขึ้นจากความต้องการของผู้พัฒนาที่อยากจะเห็นภาพรวม และต้องการรวบรวมข้อมูลเกี่ยวกับโควิด-19 ในประเทศไทยไม่ว่าจะเป็นสรุปสถานการณ์รายวัน ข้อมูลการตรวจหาเชื้อโควิด-19 ด้วยวิธี RT-PCR ความคืบหน้าการฉีดวัคซีนโควิด-19 ในประเทศไทย และการค้นหาจุดบริการตรวจหาเชื้อโควิด-19 ซึ่งเป็นข้อมูลจากหลายๆ แหล่งมารวบรวมไว้ในเว็บๆ เดียว ซึ่งไอเดียนี้ทางผู้พัฒนาได้แรงบันดาลใจมาจาก <https://coronavirus.data.gov.uk/> ซึ่งเป็น Dashboard ข้อมูลสถานการณ์โควิด-19 ในประเทศสหราชอาณาจักร ที่ได้มีการแสดงข้อมูลเกี่ยวกับโควิด-19 ไว้หลายๆ หัวข้อ หลายๆ แหล่ง ข้อมูล มาไว้ในเว็บไซต์เว็บเดียวของทางรัฐบาลสหราชอาณาจักร ซึ่งในประเทศไทยเอง ณ ตอนนี้เกิดการแพร่ระบาดของโรคแรกๆ เรายังไม่มีเว็บไซต์ที่สามารถรวบรวมและให้ข้อมูลหลายๆ หัวข้อ หลายๆ แหล่ง มาไว้ในเว็บๆ เดียว ในฐานะผู้พัฒนาโปรเจกต์นี้ผมจึงได้ใช้ความรู้ความสามารถในด้านการพัฒนาเว็บแอปพลิเคชัน และการเขียนโปรแกรม พัฒนาออกมาจนเกิดเว็บแอปพลิเคชัน Coronavirus Thailand - Overview นี้ขึ้นมา โดยทางผู้พัฒนาหวังเป็นอย่างยิ่งว่าเว็บแอปพลิเคชันนี้จะช่วยให้คนที่กำลังหาข้อมูลเกี่ยวกับโควิด-19 ในประเทศไทย สามารถเข้าถึงข้อมูลได้ง่ายมากยิ่งขึ้น

โปรเจกต์นี้ทางผู้พัฒนา ได้เผยแพร่ตัว Source Code ของโปรเจกต์ไว้แบบ Open Source ทางคณะกรรมการสามารถเข้าไปดูรายละเอียดเกี่ยวกับ Source Code เพิ่มเติมได้ที่ <https://github.com/misterfocusth/Coronavirus-Thailand-Overview>



เอกสารประกอบการนำเสนอ และอธิบายรายละเอียดผลงาน Sila Pakdeewong (ศิลา ภัทตวงษ์)